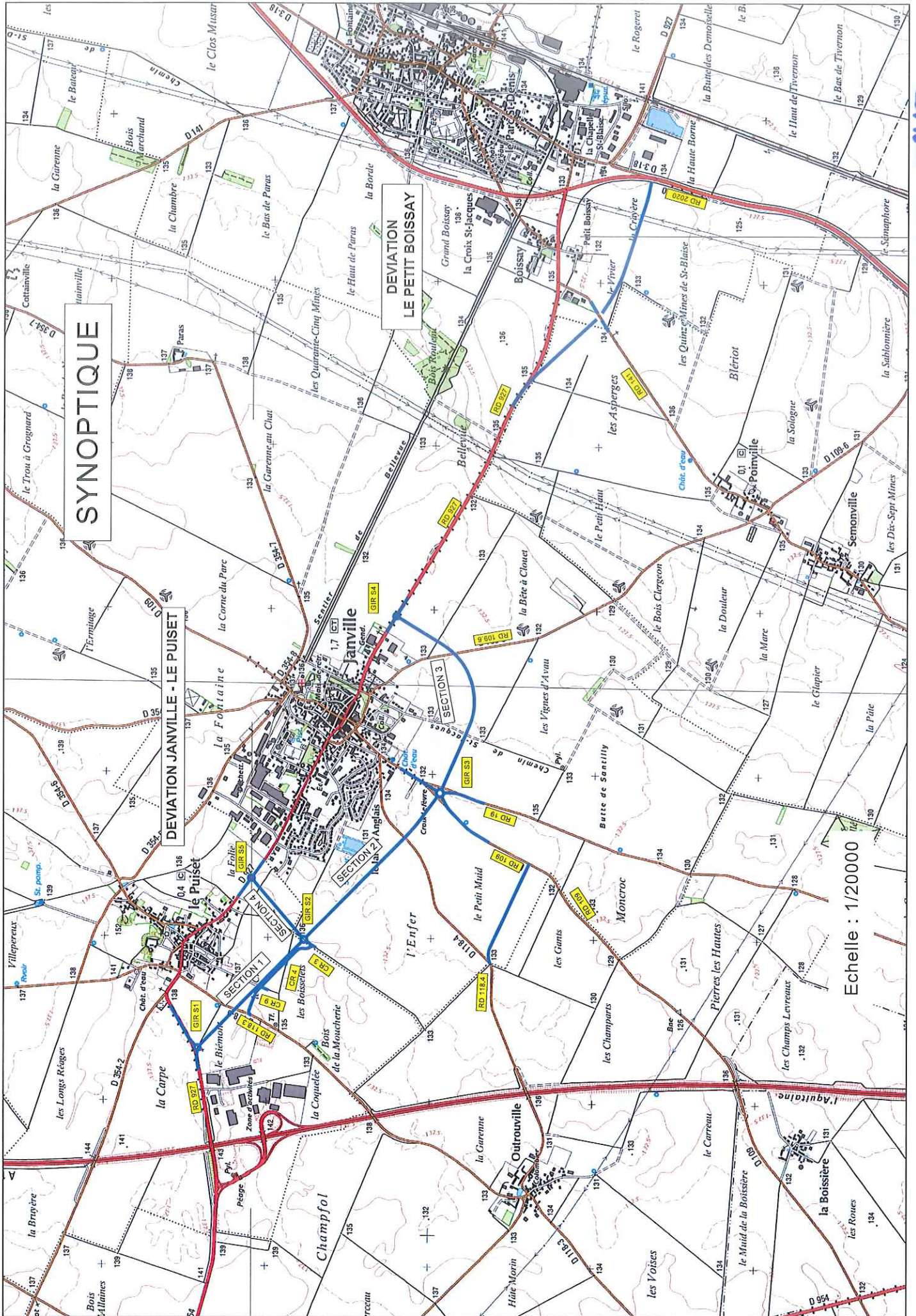
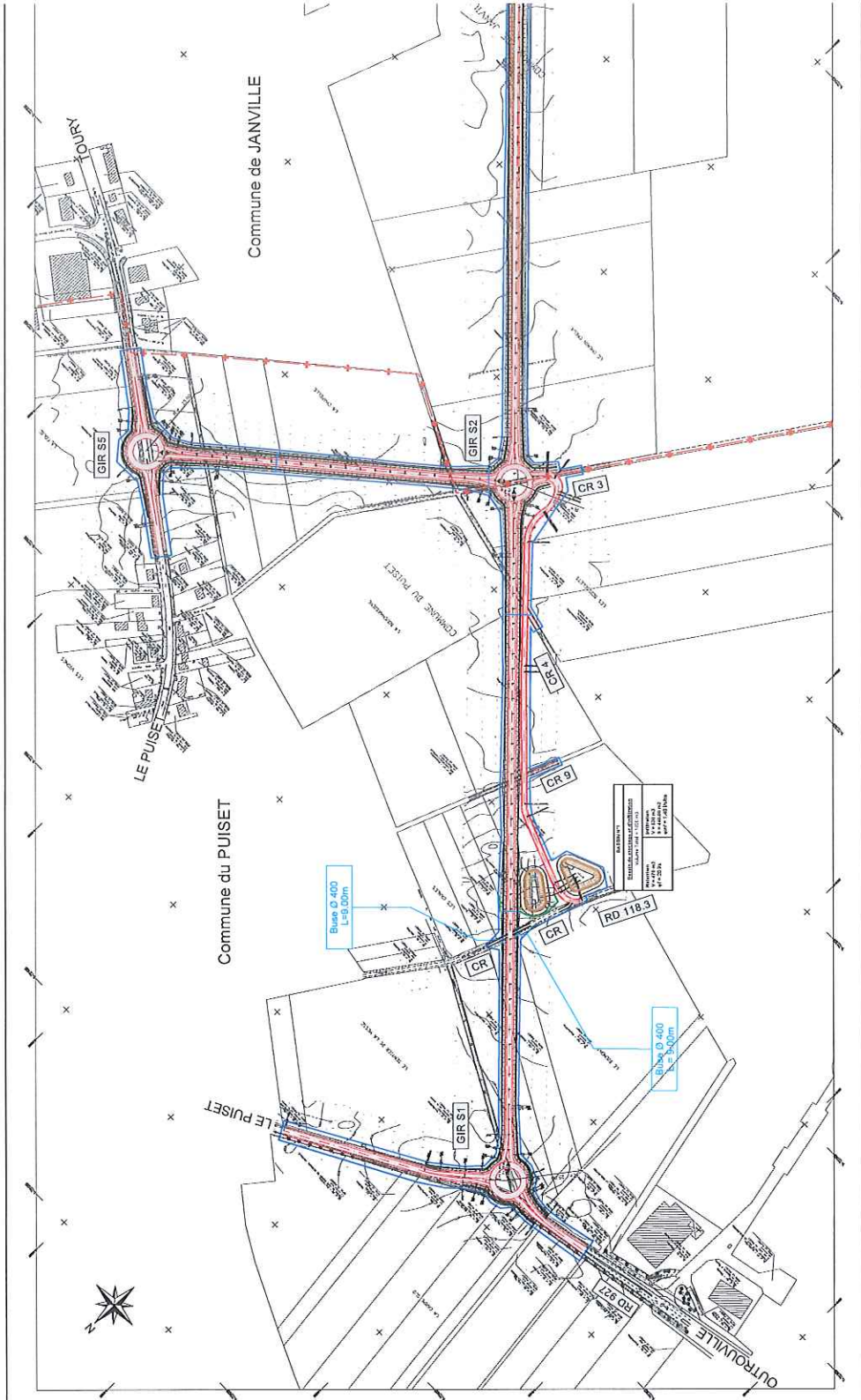


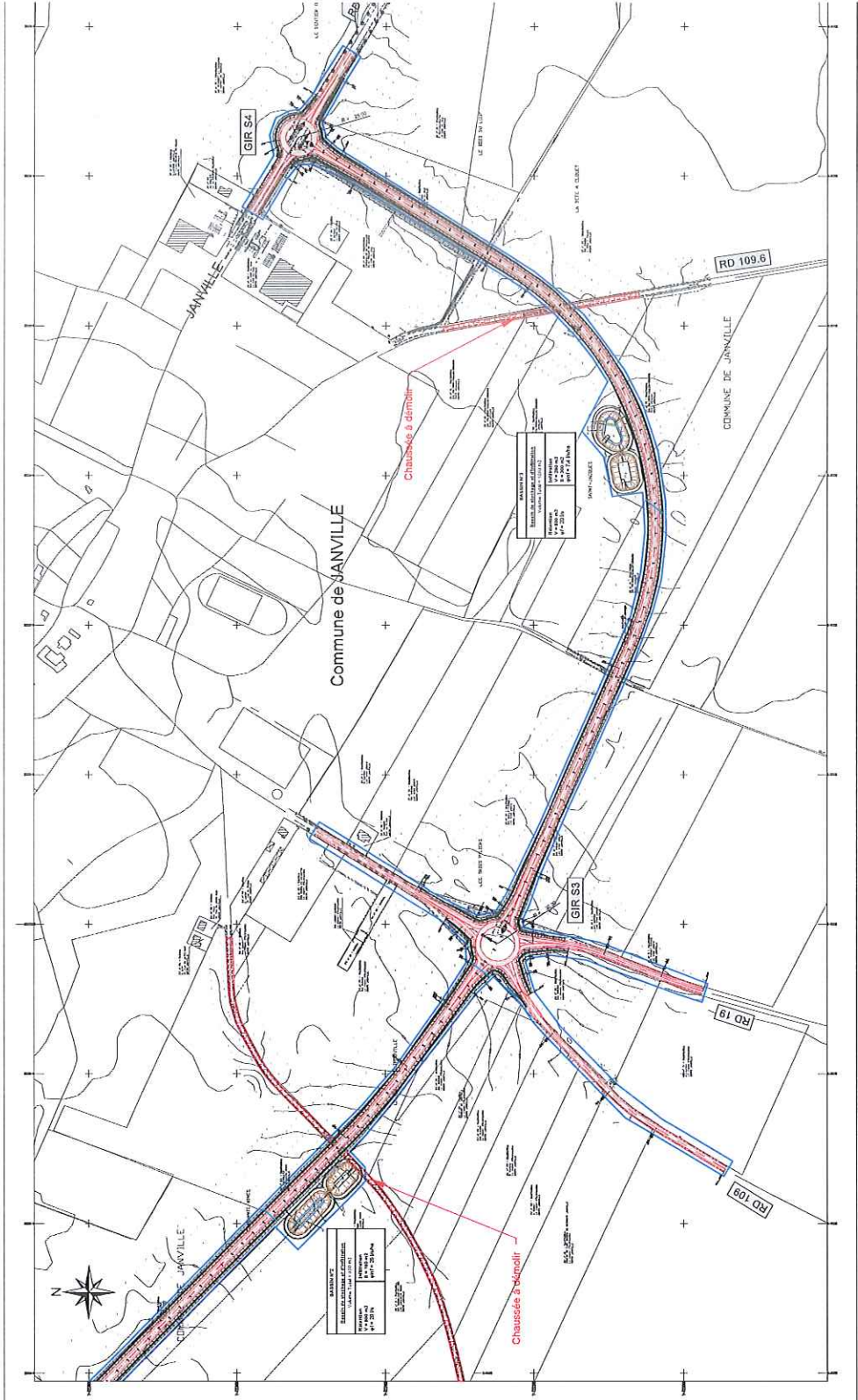
**Route départementale n°927
Déviation de Janville – Le Puiset – Petit Boissay
(Communes de Janville, Le Puiset, Toury et Poinville)**



Plan général des travaux







<p>DIRECTION GÉNÉRALE ADJOINTE DES INVESTISSEMENTS DIRECTION DES ROUTES SERVICE GRANDS TRAVAUX</p> <p><small>UNION DÉPARTEMENTALE DES COMMUNES DE LA SEINE-SAINT-DENIS</small></p>	
<p>ROUTE DÉPARTEMENTALE n° 937</p>	
<p>DÉVIATION DE JANVILLE - LE PUISET - PETIT BOISSAY</p>	
<p>Déviations de Janville - Le Puiset APS de la solution proposée</p>	
<p>APS</p>	
<p>Vue en Plan Planche 2</p>	
<p>Échelle</p>	<p>1 / 2000ème</p>
<p>DATE</p>	<p>01/07/2024</p>
<p>PROJET</p>	<p>01/07/2024</p>
<p>ÉTAT</p>	<p>01/07/2024</p>
<p>DATE</p>	<p>01/07/2024</p>

Plan Voies

DIRECTION GÉNÉRALE ADJOINT DE INVESTISSEMENTS
 SERVICE DES TRAVAUX PUBLICS
 SERVICE DES TRAVAUX PUBLICS
 10, rue de la République - 51100 Reims
 Tél. : 03 26 33 40 00 - Fax : 03 26 33 40 01

ROUTE DÉPARTEMENTALE n° 92

DÉVIATION DE JANVILLE - LE PUISSET - PETIT BOISSAY

Déviations de
 Janville - Le Puisset
 APS de la solution proposée

**Vue en Plan
 Planché 3**

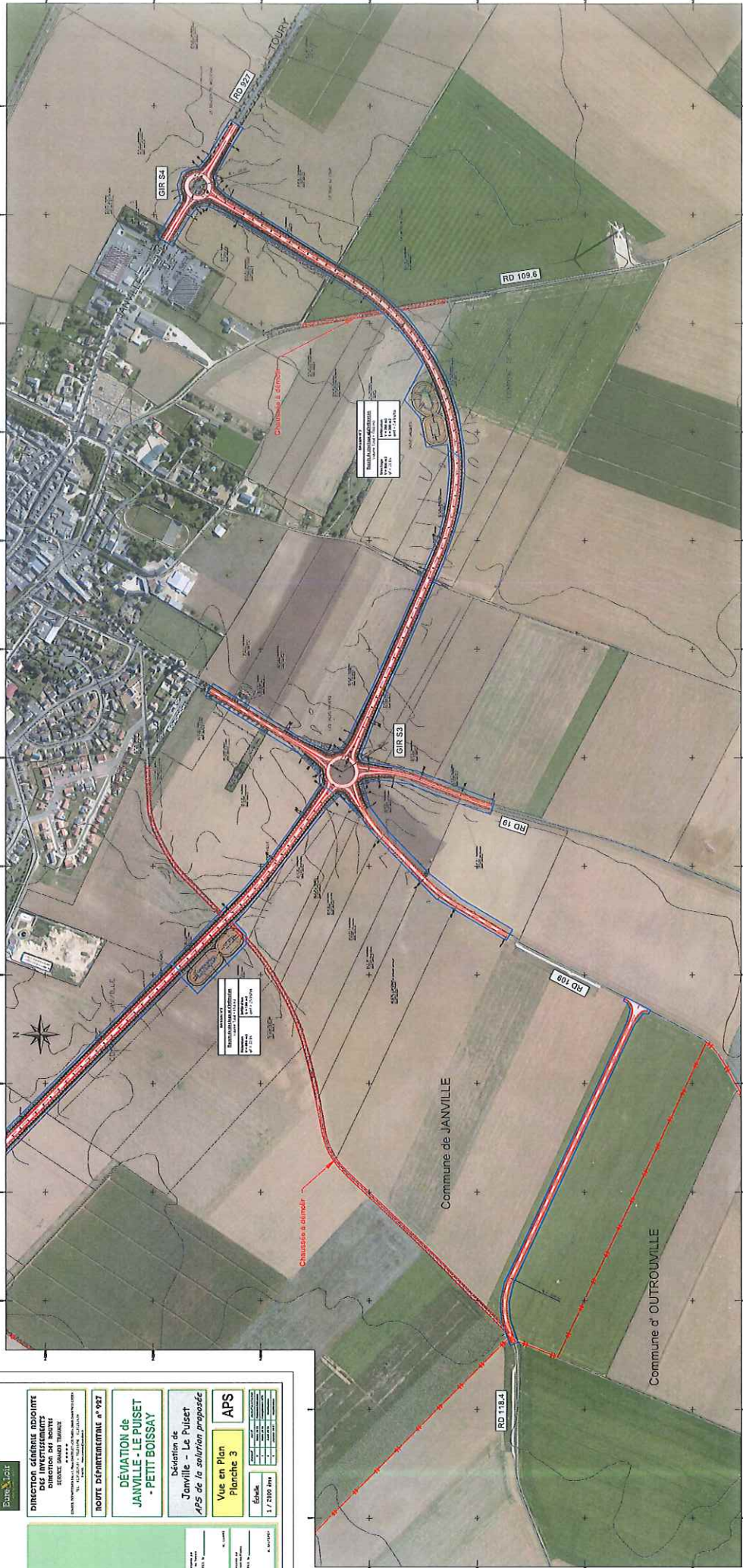
APS

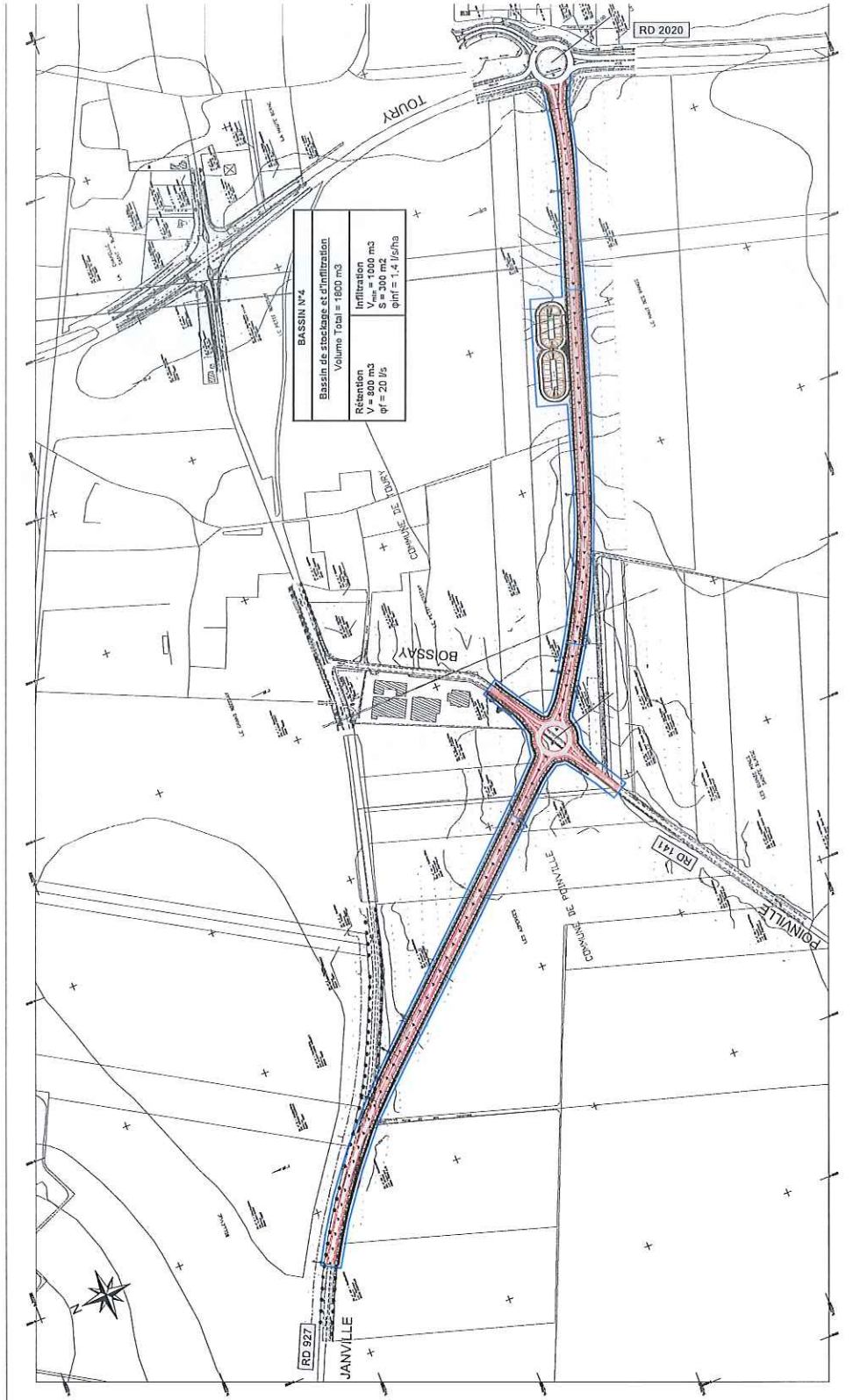
Échelle	1/2500
Date	17/09/2018

Projet financé par le Département de la Marne

Projet financé par le Département de la Marne

Projet financé par le Département de la Marne





BASSIN N°4	
Bassin de rétention et d'infiltration	
Volume total = 1800 m ³	
Rétention	Infiltration
V = 800 m ³	V _{inf} = 1000 m ³
q _r = 20 l/s	S = 300 m ²
	q _{inf} = 1,4 l/s/ha

**DIRECTION GÉNÉRALE ADJOINTE
DES INVESTISSEMENTS
DIRECTION DES ROUTES
SERVICE GRANDS TRAVAUX**

UNION DÉPARTEMENTALE DES COMMUNES ET DES INTERCOMMUNALITÉS
11, rue de la République - 28000 Chartres - France
Tél. : 02 37 77 40 00 - Fax : 02 37 77 40 01

ROUTE DÉPARTEMENTALE n° 927

**DÉVIATION de
JANVILLE - LE PUISET
- PETIT BOISSAY**

Déviation de "Petit Boissay"
APS de la solution proposée

APS

Vue en Plan

Échelle

1 / 2000ème

N. 17/2000ème

N. 17/2000ème